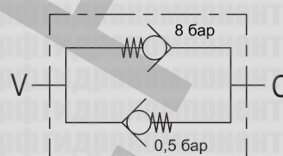
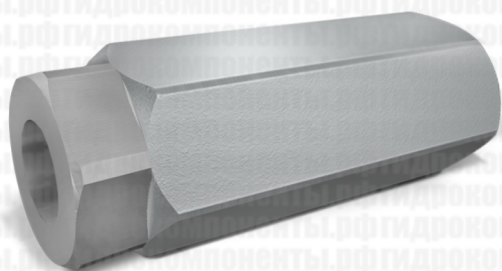


КЛАПАНЫ ОБРАТНЫЕ ДВУСТОРОННИЕ

 ТИП
VRC

ГИДРАВЛИЧЕСКАЯ СХЕМА

**ПРИНЦИП РАБОТЫ:**

Двусторонний обратный клапан блокирует поток в обоих направлениях с различными значениями настройки давления.

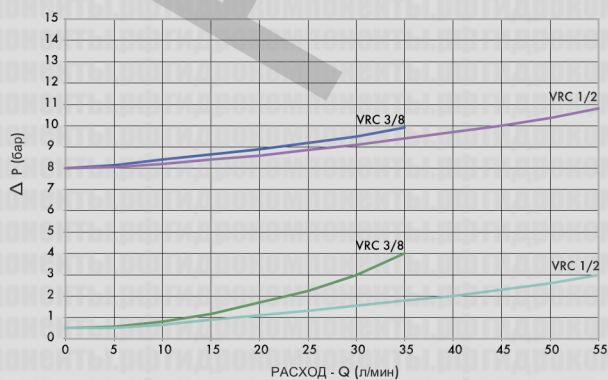
МАТЕРИАЛЫ И ОСОБЕННОСТИ:

- Корпус: оцинкованная сталь;
- Внутренние компоненты: закаленная сталь, шлифованная.

СОЕДИНЕНИЕ:

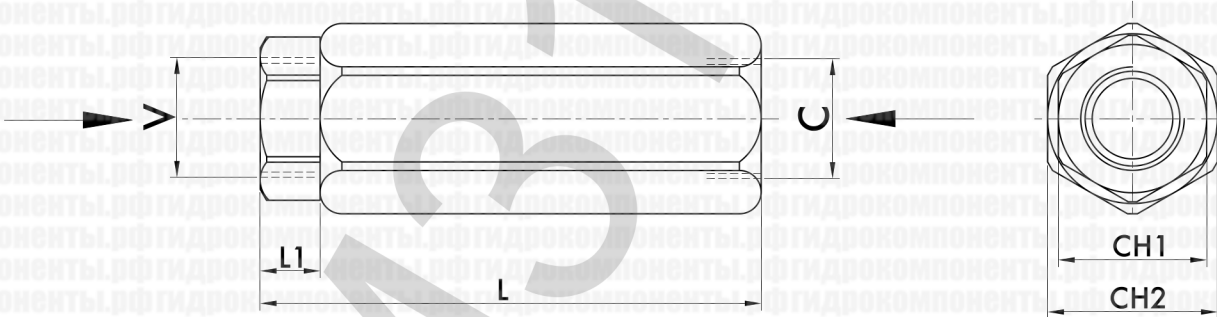
Подключите порт V или C к линии нагнетания в соответствии с требуемыми настройками давления.

ГРАФИК ПЕРЕПАДА ДАВЛЕНИЯ

 Температура рабочей жидкости: 50°C
 Вязкость рабочей жидкости: 30 сСт




КОД	ТИП	МАКС. РАСХОД, л/мин	МАКС. ДАВЛЕНИЕ, бар	ДАВЛЕНИЕ ОТКРЫТИЯ (V-C), бар	ДАВЛЕНИЕ ОТКРЫТИЯ (C-V), бар
V0606	VRC 3/8"	35	350	0,5	8
V0616	VRC 1/2"	55	350	0,5	8



КОД	ТИП	V - C РЕЗЬБА	L ММ	L1 ММ	CH1 ММ	CH2 ММ	МАССА КГ
V0606	VRC 3/8"	G3/8"	100	11	27	30	0,448
V0616	VRC 1/2"	G1/2"	118	26	27	30	0,448